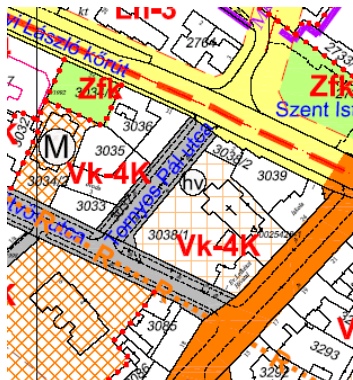


## TÖRZSKÖNYV 1.26

a helyi védelem alatt álló építészeti értékek nyilvántartására



Felújítás előtt

és

után.

1. A védett érték megnevezése: óvoda, volt neológ imaház, rabbi- és sakterház

2.Helye: **Vác, Eötvös u.3**

Hrsz: 3033

3.Tulajdonos:

4.Használója:

5.Védelemre javaslatot tett: *Levéltár dr. Horváth Ferenc, Seregi Emőke főépítész munkatárs*

6. A védelmet megállapító rendelet, dátum: 5/2007. (II.27)

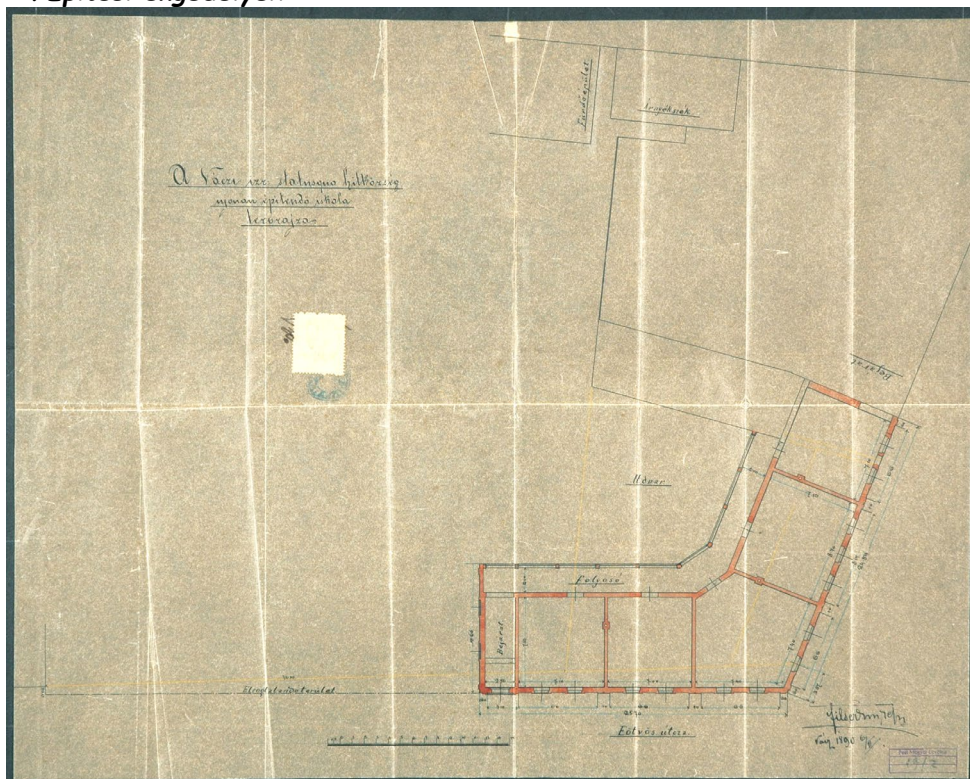
7.A **védelem indoklása**: A Zsinagóga szomszédságában lévő épület az un. Czipauer féle telken épült. 1890-ben Vác Város képviselőtestületének 45/890 sz-ú határozata alapján a hitközségnek 135"□ méternyi területet ingyen átengedett. Ezzel egy még ki nem épített utcának a rendezése kezdődhetett meg. Történeti, városképi és a műemléki környezet szempontjából javasolt az

egyedi védelem. Ebben az iskolában tanították annak idején az ide menekített lengyel-zsidó gyerekeket.

**8. A védelemben vett érték leírása, értékvizsgálat:** Az L alakú épület eredetileg mindkét utca felé néző homlokzata utcafrontos volt, az udvari részen körbefutó verandával. A későbbi utca vonal rendezésével széles előkert alakult ki az Eötvös utca felől, amelyet az óvoda funkció betöltése óta játszó udvarnak használnak. Az Eötvös utca felőli homlokzat K+2+2+2 tengelyes, a Tornyos Pál utca felőli 2+3+2 tengelyes, melyet egy széles, kétrészes főpárkány zár le. A párkány alsó rész, a korábbi fényképekkel összehasonlítva, erősen leegyszerűsített. Hasonlóan leegyszerűsítettek az ablakok körül, és az ablakok fölött lévő keretezések, valamint a függőleges tagozatok is. Az épület tartó szerkezete nagyméretű téglából falazott, tetőszerkezete hagyományos fa fedélszék, héjazata hornyolt cserép. Kétszárnyú díszes kapun át jutunk az épületbe. A kapuszárnyak felett íves lezárású üvegezett ablak van. Az épületen körben az ablakok szintén felső részükön íves záródásúak, ún. T osztásúak. A gerébtokos ablakok alsó részén középen felnyílóak, a felső íves részben bukó szárnyúak. A veranda beépült típusú nyílászárókkal. Részben alápincézett.

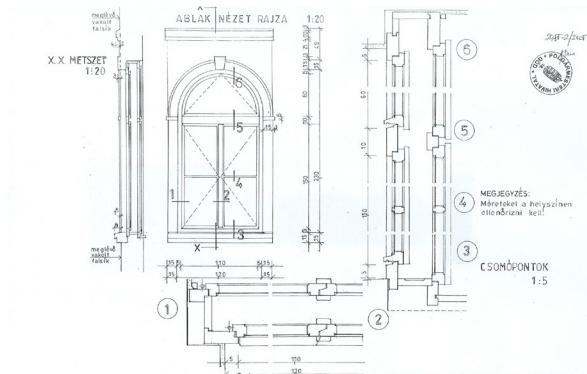
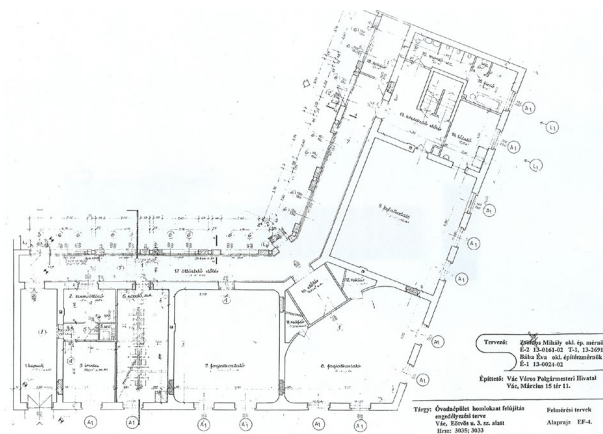
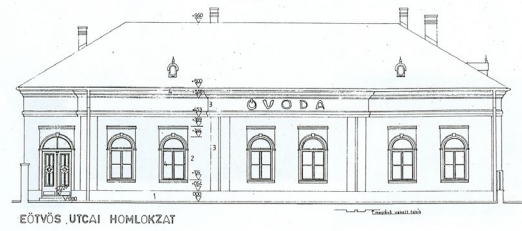
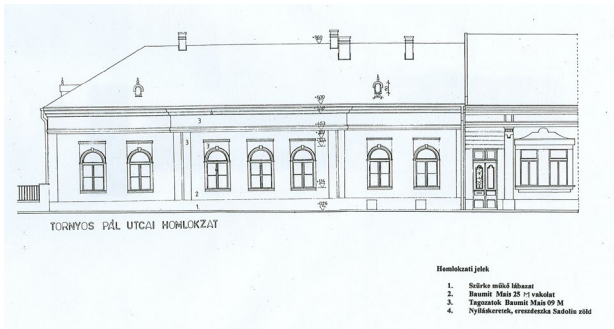
**9. Az ingatlanon lévő egyéb építmények:**

**11. Építési engedélyek:**



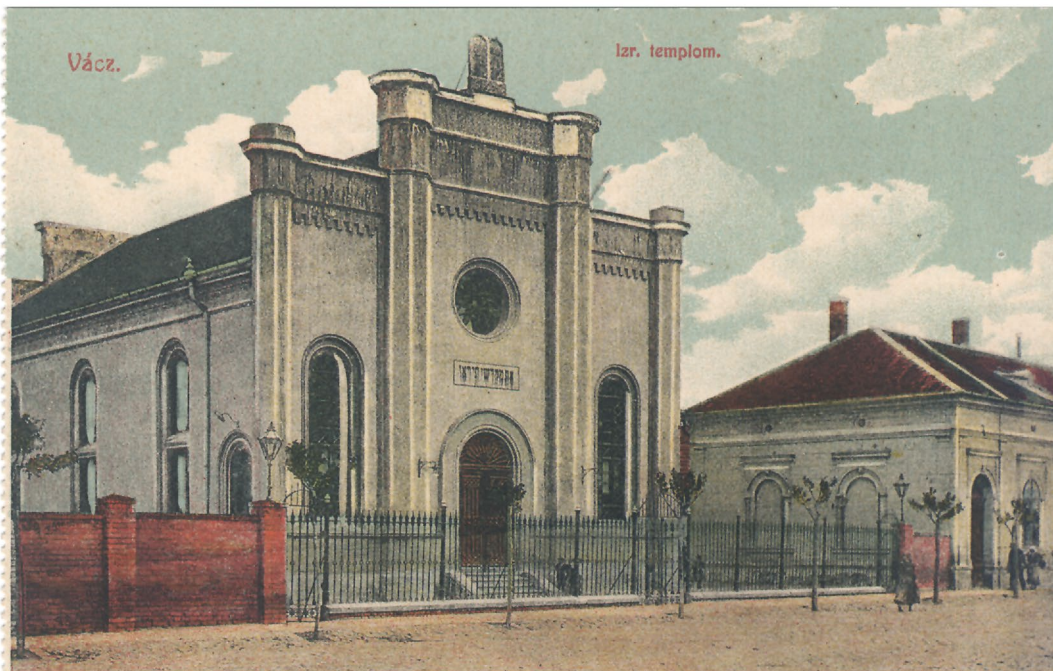
**7203/1890 Status Quo Izr. Elemi Iskola**

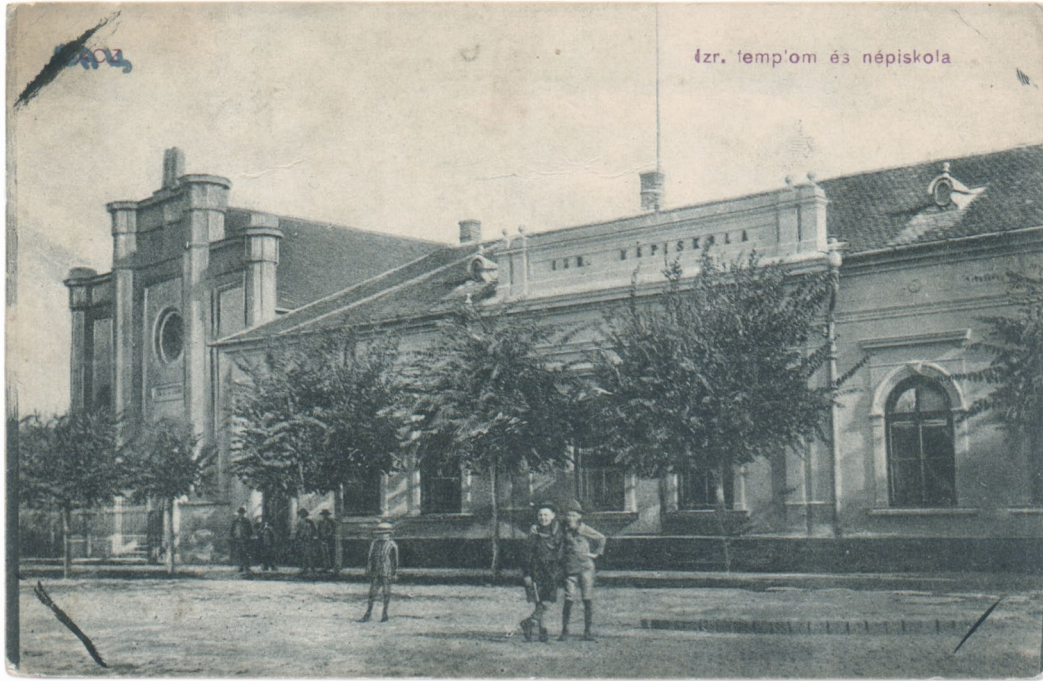
**2005 felújítás, tervező: Zsoldos Mihály, Bába Éva, 2985-2/2005 sz. engedély**



12. Felújítási támogatás:

13. Mellékletek (fotók, felmérés):





14. Megjegyzés: