



helyszínrajz M=1:500



**elérhetőség**

A közeli déli városrészből jelenleg kalandos útvonalon lehet csak megközelíteni a művelődési házat. A 3902 telek lehetőséget teremt a Hattyú utca felőli összeköttetésre: itt olyan beépítést javasolunk, ami a gyalogosok számára biztonságos szabad átjárást biztosít.

**park felőli arc**

A művelődési ház most a hátát fordítja a park felé. Fontosnak tartjuk, hogy hangsúlyos bejárat, kommunikáló épülethomlokzat nézzen a Rózsa kert felé. Tervünk a Dr. Csányi László körutat és a Rózsa Kertet átkötő kereszt-tengelyt hoz létre épületen belül.

**kerengő udvar**

Az épület nem csak kifelé, hanem befelé is kerthez kapcsolódik. A belső kert nagy érték, melyet érdemes erősíteni: A kereszt-tengely következtében a kert zelligos nyugati csücskét beépítjük, az udvart ezáltal szabályossá tesszük. Négyzetogletű kerengő tér típus jön létre, ami hagyományos-, ismerős térforma, mint ilyen, biztonságérzetet nyújt.

**összebutorozás kérdései**

Kényes kérdés, hogy mennyiben erősíti és mennyiben gátolja egymás működését a két intézmény? Milyen következményei lesznek az összeköltözésnek? Érdemes ezt előre modellezni. Arra jutottunk, hogy a két intézmény saját identitású bejárattal kell rendelkezzen. A két bejárat legyen épületen belül összekötve, de adott esetben önállóan is tudjanak működni.

Vannak egymást erősítő funkciók. A könyvtár részéről a folyóiratolvasó lehet az a pont, ami kontakt módon kapcsolódhat a műváz terekhez (a szülőknél segítség lehet, ha könnyen hozzáférhet napilapokhoz, magazinokhoz miközben gyermekükre várnak például egy néptánc foglalkozáson). A művelődési ház pedig rendezvénytermeket nyújthat a könyvtár alternatív programjához. A közös metszéspont pedig a kávézó, melyet mindkét intézmény vendégei rendszeresen használnak.

Az épületnek két főbejáratot adtunk. A körút felőli bejárat inkább a műváz funkciókhoz kapcsolódik, a park felőli inkább a könyvtár bejárata. A saját identitás mellett azonban a haránt-tengely-, az összeköttetés-, és a Rózsa kert bekapcsolása legalább annyira fontos.

**mellé vagy fölé?**

A könyvtárat mellé építéssel vagy fölé építéssel is meg lehet valósítani, mindkettőnek vannak előnyei és hátrányai. A fölé építés mellett döntöttünk, mert így egyrészt nem növekszik az épület kiterjedése, a lehető legnagyobb területet megőrizzük a Rózsa kertnek. Másrészt az emeleti körfolyosó látványát meghatározó sívár lapostető jelentős része takarásba kerül, gazdára lel, esély nyílik a hatalmas bitumenes felület kezelésére.

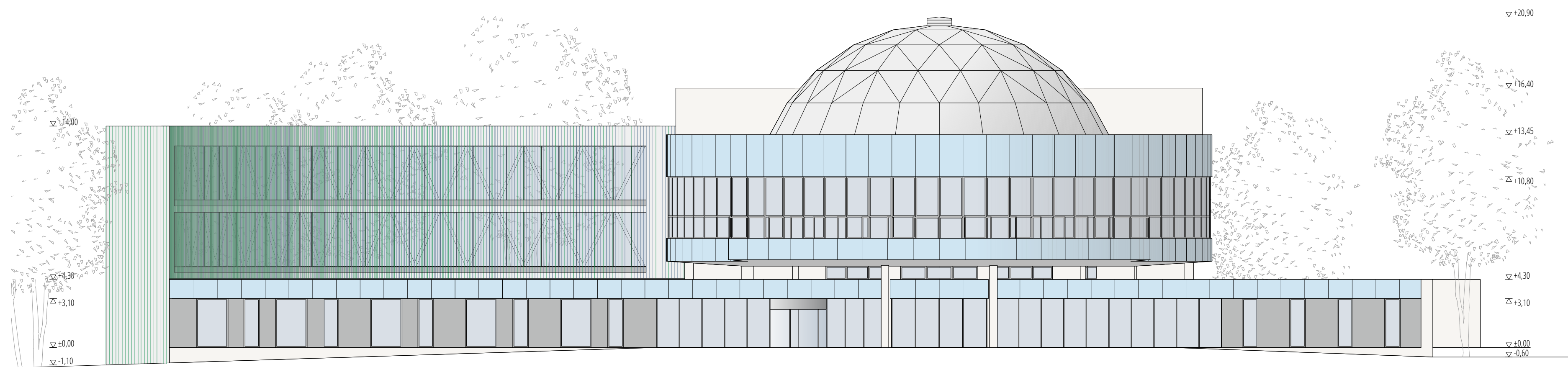
**hangsúly - jel - forma**

A hangsúly akkor jó, ha megfelelő helyen van. Van olyan hangsúly, amit nem lehet figyelmen kívül hagyni.

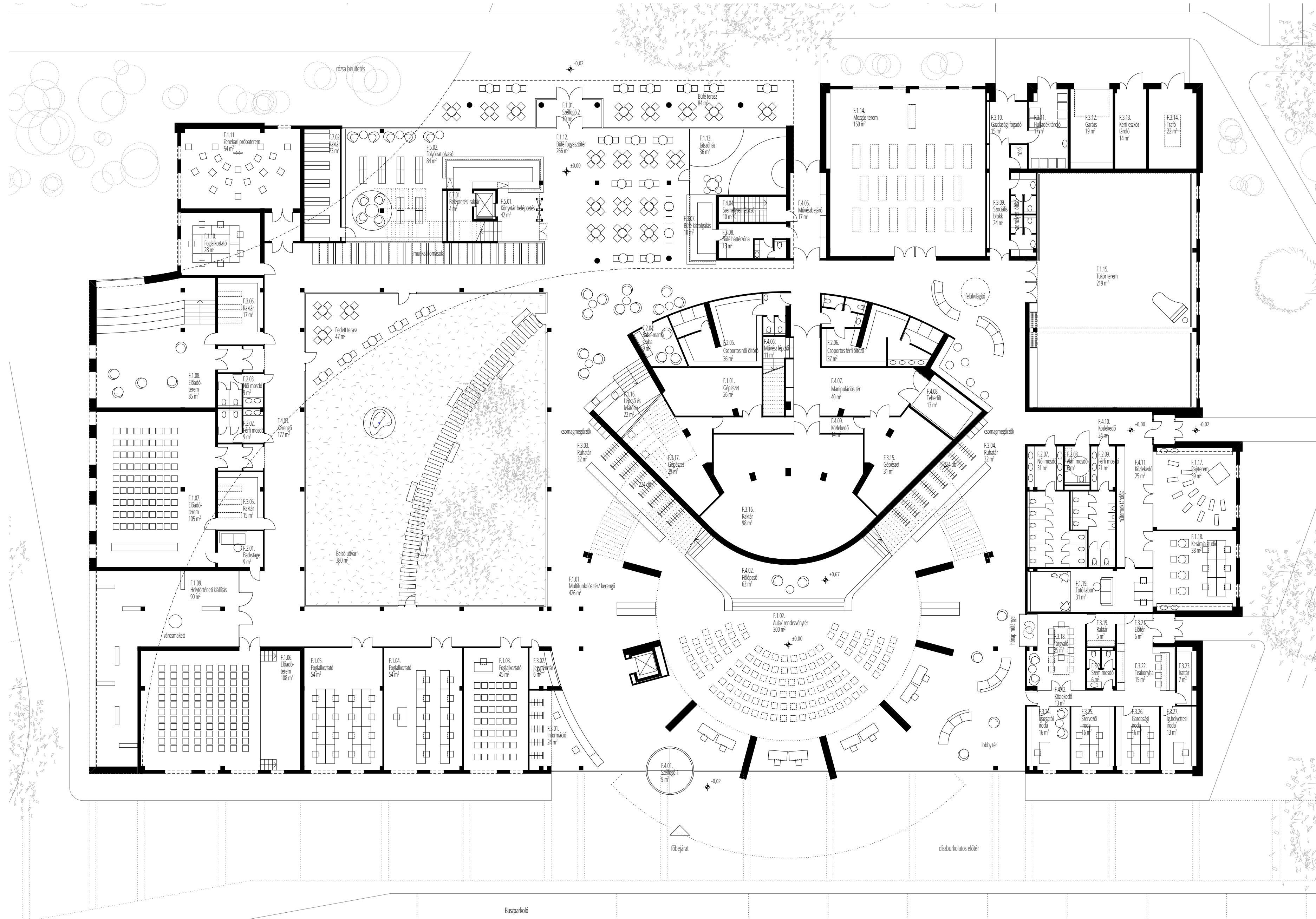
A meglévő épület bejárat előtere megmáshíthatatlan téri szituáció, kaptuk, készen van. Itt hagyjuk az egyik főbejáratot, mert ha nem így tennénk, az zavart okozna. Ugyanakkor nem elégszünk meg ezzel a meglévő, körút felőli hangsúllyal, szeretnénk kiemelni az átellenes oldalon a park felőli könyvtár bejáratot is. Ez önmagában még könnyen megoldható lenne, de van még egy harmadik vágyunk is: a bővítést szeretnénk megmutatni a körút felőli oldalon is.

Szükségünk van egy jelre - egy világítótoronyra a körút forgatagában, - ami büszkén és rendíthetetlenül hirdeti az intézmény megmaradását és megújulását.

északkeleti homlokzat - M=1:200



földszinti alaprajz - M=1:200



**szerkezeti felépítés**

A könyvtár szerkezete kettős. A park felőli épületrész emeletére kerül a könyvtár. Ez olyan teher, ami alá erős-, sűrű szerkezetet kell építeni. Ebben a sávban a meglévő UNI vázás épületet elbontjuk. A részleges bontást nem csak a könyvtár építése teszi szükségessé, hanem a meglévő épület belső bővítése is indokolja. A meglévő épület további részei statikai szempontból érintetlenek maradnak. A könyvtárépület többi része hídszerű szerkezetként épül a művelődési ház felé. A „híd pillérek” a meglévő épületkontúrán kívülre esnek, közöttük két szint magas acél rácsostartó hidajlá át a feszítvót.

**régi és új**

A bővítmény ölelő mozdulattal fordul a Rózsa-kert felé és a Művelődési ház színházterme felé. Kapcsolatot teremt, ugyanakkor önmagában is érvényes, logó szerű forma.

**takarítás**

A művelődési ház lépcsőépülete egyszerű, egészséges szerkezet, bár az évek során több provizórikus beavatkozás történt, tiszta rendje megmaradt. A koncentrikusan szerkesztett központi rész viszont már az építés korában is kaotikus volt. Itt rendet raktunk, takarítottunk, amire az átkötő tengely kialakítás adott lehetőséget.

**bejáratok**

- Az épületnek 6 rendeltetészerű bejárata van:
- Dr. Csányi László körút felőli „művelődési ház bejárata”. Recepcióval ellenőrzött közönségforgalmi bejárata.
  - Rózsa kert felőli „könyvtár bejárata”. Recepcióval ellenőrzött közönségforgalmi bejárata.
  - Személyzeti és művészbejáró a Rózsa kert felől. Jogosultsággal használható bejárata (kártyás vagy kulcsos beléptetés).
  - Gazdasági bejárata és fogadó az Óz utca felől. Jogosultsággal használható bejárata (kártyás vagy kulcsos beléptetés).
  - Műtermi részleg oktatói bejárata északi parkoló felől. Jogosultsággal használható bejárata (kártyás vagy kulcsos beléptetés).
  - Irodák bejárata északi parkoló felől. Jogosultsággal használható bejárata (kártyás vagy kulcsos beléptetés).

**földszinti közlekedő rendszer**

A Dr. Csányi László körút felőli bejárata az aul / többfunkciós rendezvényteremhez csatlakozik. A Rózsa kert felőli bejárata a büfé és a folyóirat tere tágítja. A bejáratakat a kereszttenyeg köti össze. A további közlekedő rendszer két csatlakozó körként írható le. A déli oldalon a belső kert körüli kerengő, az északi oldalon a centrális szerkesztésű háttérzónát lehet körbejárni. A két kör a Dr. Csányi László körutat és a Rózsa kertet összekötő kereszttenyegen közös. A közlekedési rendszer lehetővé teszi, hogy az aul / többfunkciós rendezvényterem szeparálható legyen.

**függőleges közlekedő rendszer**

A művelődési ház nézőtéri szintjére az aul / többfunkciós rendezvényterem téri elégáns szimmetrikus lépcső vezet. A lépcsőt megőriztük. A déli lépcsőkar közbenső pihenőjére új lépcsőkart csatlakoztattunk a könyvtár bejárata irányából, ami lehetővé teszi, hogy a nézőtéri szintre az aul / többfunkciós bejárati tér érintése nélkül fel lehessen jutni. A művelődési ház bejáratának közelében liftet terveztünk a nézőtér akadálymentes megközelítéséhez. A színpad alatt és mögött személyzeti és művészfeljáró lépcső, valamint teherlift található, ezeket változatlan működéssel megőriztük.

A könyvtár beléptetés után érhető el a közönségforgalmi lépcső és a látogatók és a személyzet által közösen használható lift, ami a könyvtár két emeletére vezet. A könyvtár adminisztrációt külön lépcső is el lehet érni, közvetlenül a személyzeti bejárathoz kapcsolódóan. A könyvtár első emeletéről 2 szintes galéria indul a helytörténeti gyűjtemény és kézikönyvtár funkcióhoz kapcsolódóan, ehhez külön lépcsőt terveztünk. Ez a lépcső - plusz egy galériaszint beiktatásával - alternatív összeköttetést teremt a felnőtt és gyerekkönyvtár között.

**földszint**

A művelődési ház funkciói kapnak itt helyet, a foglalkoztatók, előadók, próbatermek, mozgásterem, tükörterem, alkotó műtermek sorába két új funkciót illesztettünk: A délkeleti sarokban helytörténeti kiállításnak javasoltunk helyet, széles kirakattal a Rózsa kert felé vezető járdá irányába. A park felőli könyvtárbejárata mellett, a kávézó közvetlen szomszédságában javasoljuk a folyóiratolvasót elhelyezni. A kávézó mellé került a játszóház és a baba-mama szoba is.





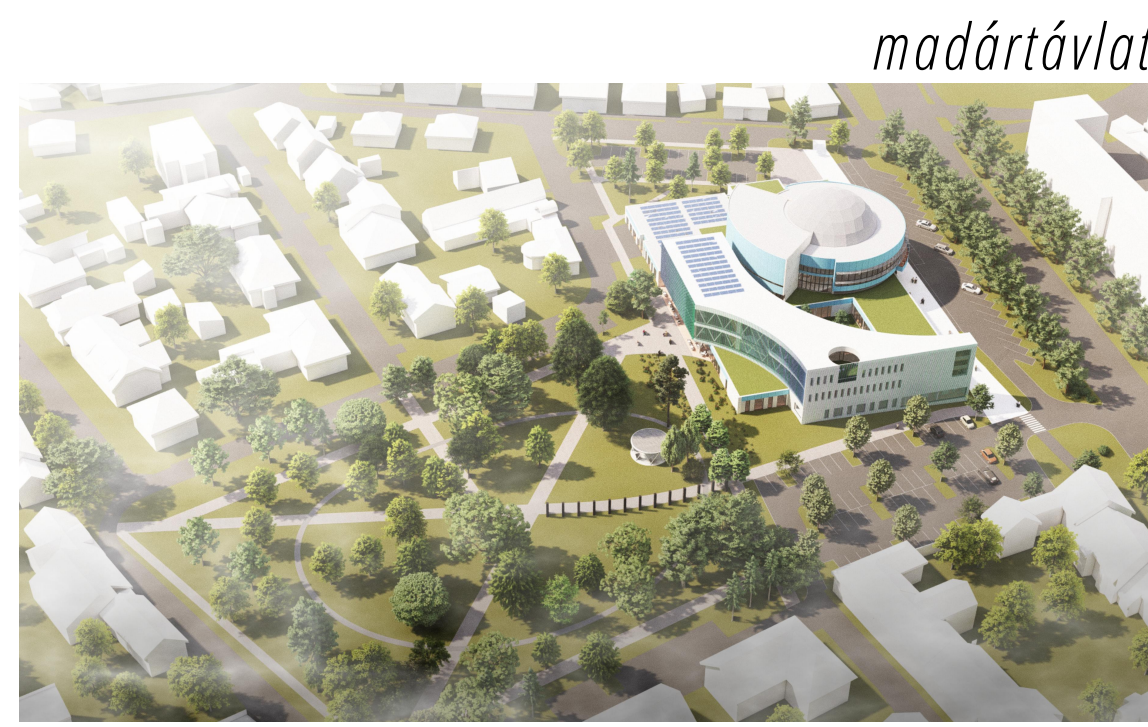
érkezés délkelet felől

**művelődési ház félemelet**

A félemelet továbbra is a művész öltözők és a zenekari árok szintje. Az alaprajzot kiegészítettük, a teherlíftnek közlekedő kapcsolatot biztosítottunk.

**könyvtár első emelet**

A felnőtt könyvtár szintje. A könyvtartér délkeleti végében alakítottuk ki a helytörténeti gyűjteményt és a kézikönyvtárat. Innen indul a 7,65 m magas, két galériszintet befogadó könyvfal, ami a Dr. Csányi László körút felé hirdeti a könyvtár jelenlétét. A könyvgaléria szintjein, a könyvtár legelőkelőbb helyein alakítottuk ki a tanulószarkokat.



madártávlat



gyermekkönyvtár



aula / többfunkciós rendezvényter



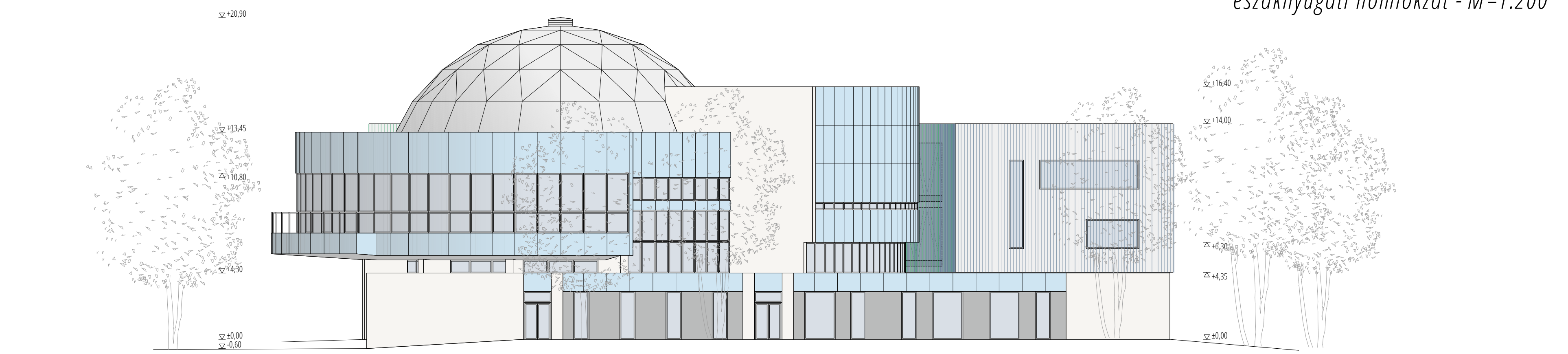
nagyelőadó



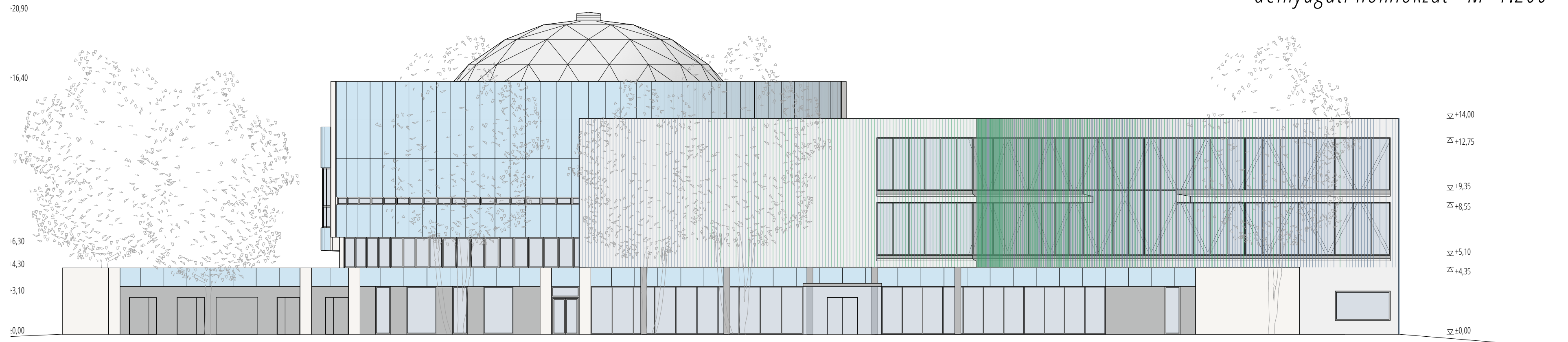
helytörténeti gyűjtemény és kézikönyvtár



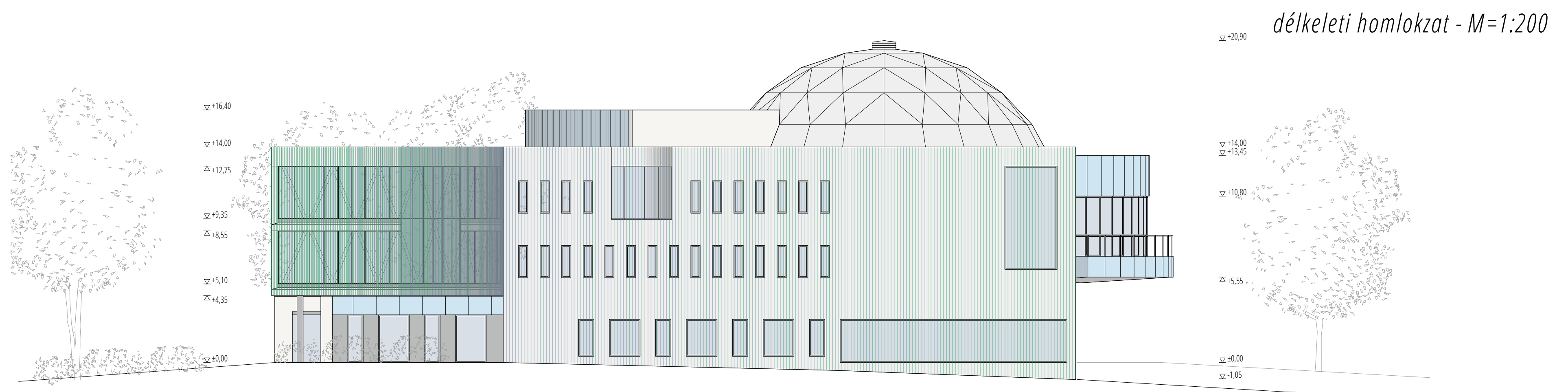
belső udvar a körfolyosó felől



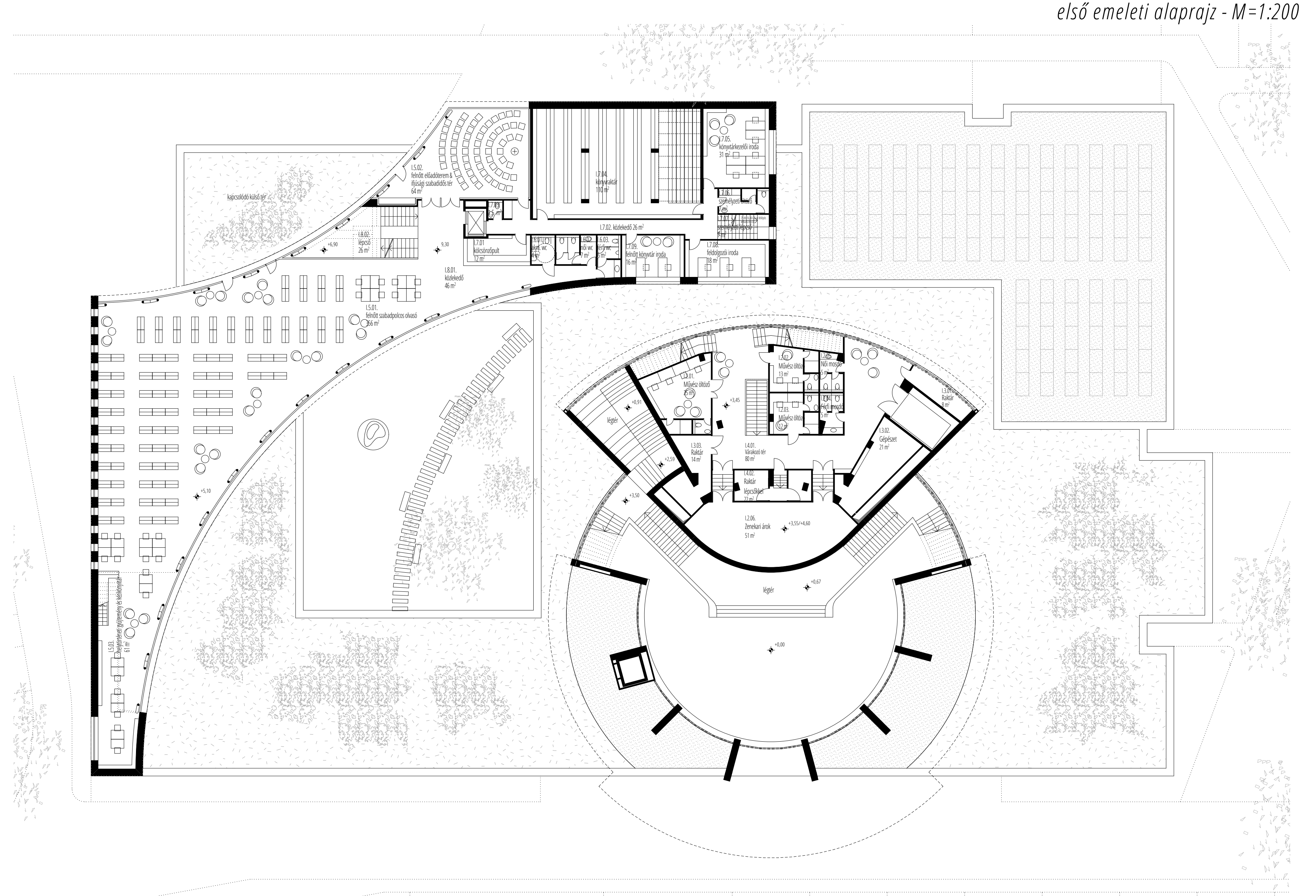
északnyugati homlokzat - M=1:200



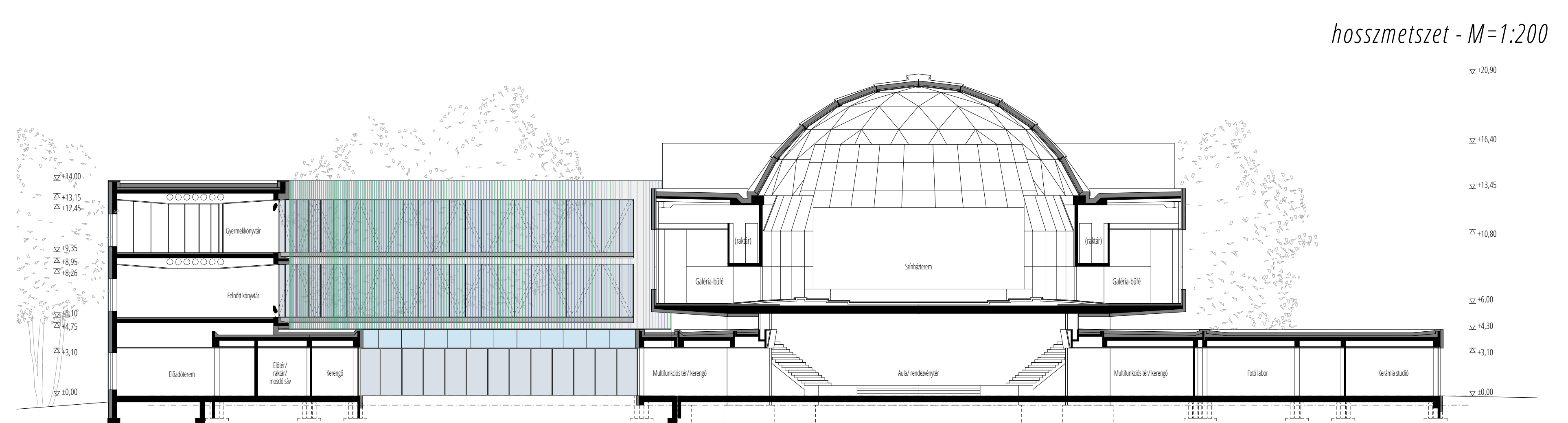
délnyugati homlokzat - M=1:200



délkeleti homlokzat - M=1:200



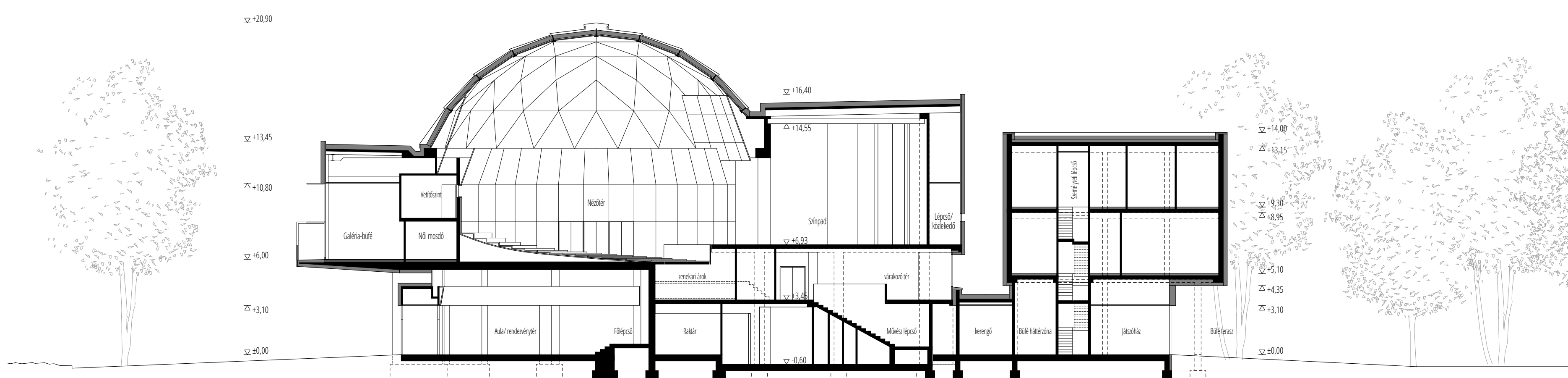
első emeleti alaprajz - M=1:200



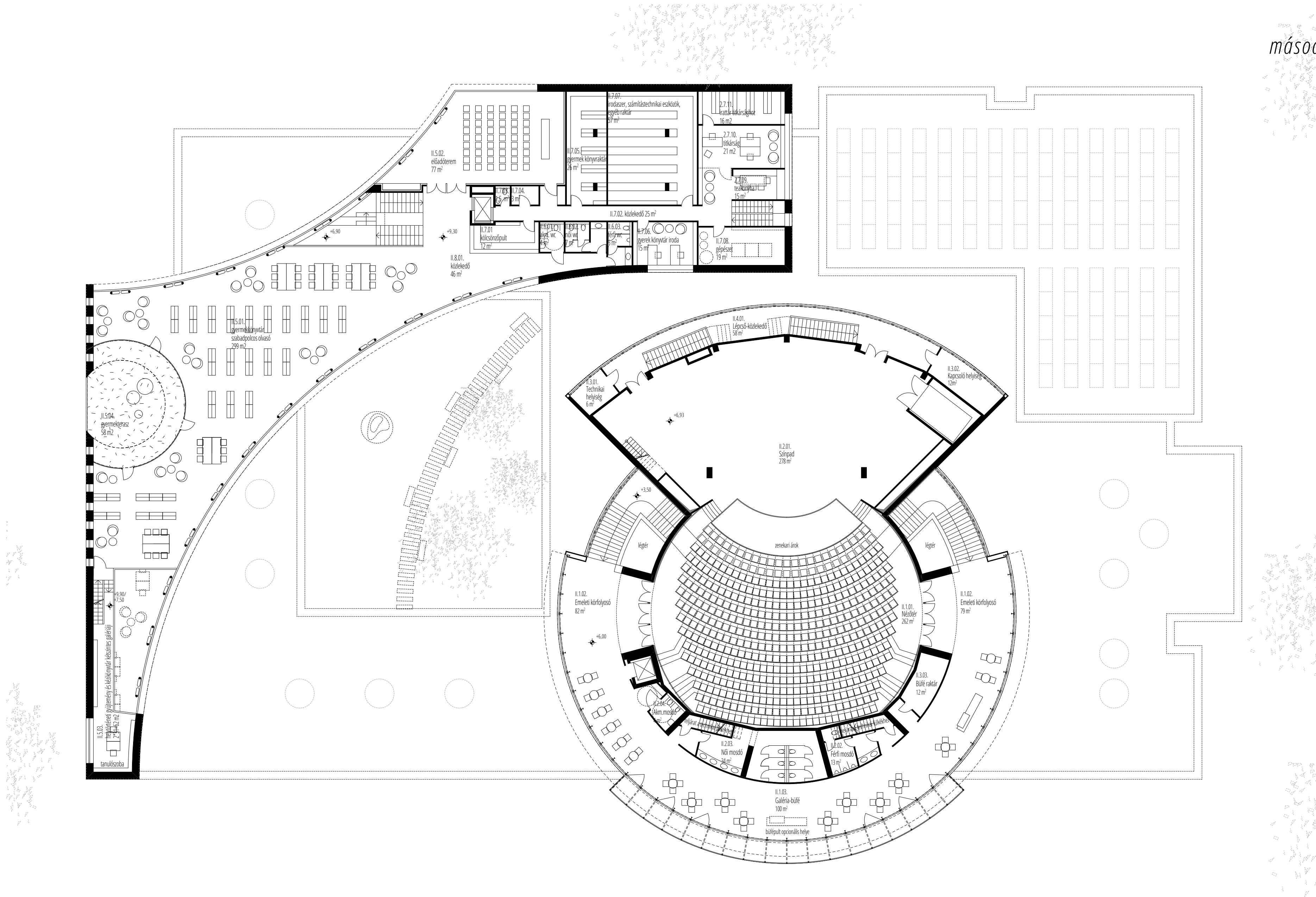
hosszmetszet - M=1:200



keresztmetszet - M=1:200



második emeleti alaprajz - M=1:200



könyvtár második emelet  
A gyermekkönyvtár szintje. 58 nm-es védett könyvtárkerttet alakítottunk ki a gyerekek számára.  
A helytörténeti gyűjtemény és kézikönyvtár galériája összeköttetést teremt a felnőtt olvasóval.

művelődési ház színpad és nézőtér szint  
Megérkeztek az akadálymentes lift és wc helyiségeket alakítottunk ki. Ezen kívül belsőépítészeti átalakításokat javasolunk. A nézősorok jelenlegi kialakítását szűkös, javasoljuk optimalizálását. A színházterem feületei és technikai felszereltsége megújul.